

Relocation category



Urban Transformation

Situation

Africville was an African-Canadian community in Halifax along the shores of the Bedford Basin, but the community was forced to relocate to make way for industrial development.

Catégorie de déplacement



Transformation urbaine

Exemples

Africville est une collectivité afro-canadienne d'Halifax installée sur les rives du bassin de Bedford, qui a été obligée de se déplacer en raison du développement industriel.

Relocation category

Urban Transformation

Situation

Rooster Town was a large Métis community in southwest Winnipeg that faced pressure to relocate so the land could be developed.

Catégorie de déplacement



Transformation urbaine

Exemples

Rooster Town était une importante collectivité métisse au sud-ouest de Winnipeg qui a subi des pressions pour se déplacer en raison du développement urbain.

Relocation category

Urban Transformation

Situation

The Ward was an immigrant community located in downtown Toronto, which was expropriated to make way for major city buildings.

Catégorie de déplacement



Transformation urbaine

Exemples

The Ward était une collectivité d'immigrants au centre de Toronto, qui a été expropriée en vue de la construction des principaux édifices de la ville.

Relocation category

Booms to Busts

Situation

Uranium City in northwest Saskatchewan was a thriving city until the mine closed its doors and many residents vacated the area.

Catégorie de déplacement



De la prospérité à la débâcle

Exemples

Uranium City, dans le nord-ouest de la Saskatchewan, était une ville prospère jusqu'à la fermeture de la mine et du départ de nombreux habitants.

Relocation category

Booms to Busts

Situation

Barkerville, British Columbia was an economically rich community when gold was struck. The gold rush began to wane in the late 1800s and by the end of the Depression Barkerville was just a small village.

Catégorie de déplacement



De la prospérité à la débâcle

Exemples

Barkerville, en Colombie-Britannique, était une collectivité riche tant qu'on a trouvé de l'or. La ruée vers l'or a commencé à décliner à la fin du XIX^e siècle et Barkerville n'était plus qu'un petit village à la fin de la Dépression.

Relocation category

Booms to Busts

Situation

Val-Jalbert, Quebec was once a thriving community until the pulp mill was shut down and little economic activity caused people to flee the town.

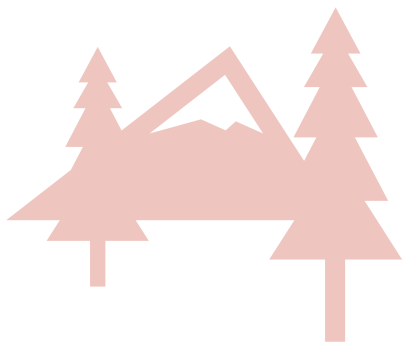
Catégorie de déplacement



De la prospérité à la débâcle

Exemples

Val-Jalbert, au Québec, était une localité prospère jusqu'à la fermeture de l'usine de pâte à papier. La faible activité économique a incité les habitants à quitter la ville.

Relocation category

Parks Versus People

Situation

When Kouchibouguac National Park was established in New Brunswick, over 1,200 people were expropriated.

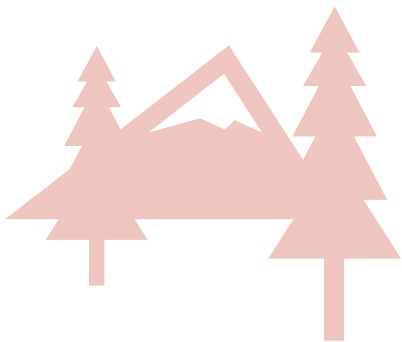
Catégorie de déplacement



Des parcs et des personnes

Exemples

On a exproprié plus de 1200 personnes pour créer le parc national de Kouchibouguac au Nouveau-Brunswick.

Relocation category

Parks Versus People

Situation

When Forillon National Park was established in Quebec to promote tourism, residents were offered compensation as they were expropriated.

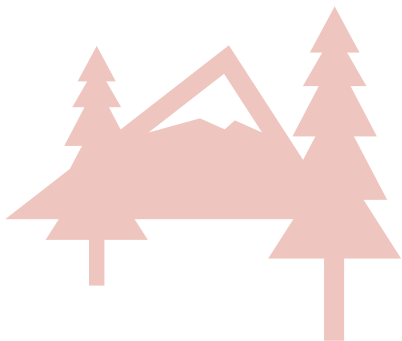
Catégorie de déplacement



Des parcs et des personnes

Exemples

Quand on a fondé le parc national de Forillon au Québec en vue de stimuler le tourisme, on a exproprié les habitants et leur a donné une compensation.

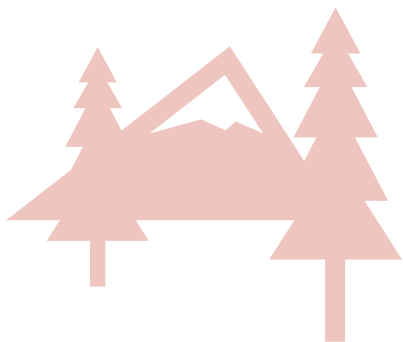
Relocation category

Parks Versus People

Situation

When Banff National Park was established as Canada's first National Park, the Stoney First Nations were removed from the area and banned from using the land and its resources.

Catégorie de déplacement



Des parcs et des personnes

Exemples

Lors de la création de Banff, le premier parc national du Canada, on a chassé les Premières nations Stoney et on leur a interdit d'utiliser les terres et les ressources du parc.

Relocation category

War Stories

Situation

After the attack on Pearl Harbor, Japanese Canadians from British Columbia were forcibly removed from the coastal areas.

Catégorie de déplacement



Récits de guerre

Exemples

Après l'attaque de Pearl Harbor, les Canadiens d'origine japonaise de Colombie-Britannique ont été éloignés des côtes par la force.

Relocation category

War Stories

Situation

When the Stoney Point Reserve in Ontario was appropriated by the War Measures Act and renamed Camp Ipperwash, the residents were relocated but promised that their land would be returned once the Second World War was over. It was not returned for more than seven decades.

Catégorie de déplacement



Récits de guerre

Exemples

Quand on s'est approprié la réserve ontarienne de Stoney Point en vertu de la Loi sur les mesures de guerre pour y installer le camp Ipperwash, on avait promis aux habitants de leur rendre leurs terres après la Deuxième Guerre mondiale. On ne les leur a restituées que plus de 70 ans après.

Relocation category

War Stories

Situation

The Acadian Expulsions in 1755-1764 occurred when the Acadian people were forcibly removed by the British from the present-day Canadian Maritime provinces (Nova Scotia, New Brunswick and Prince Edward Island).

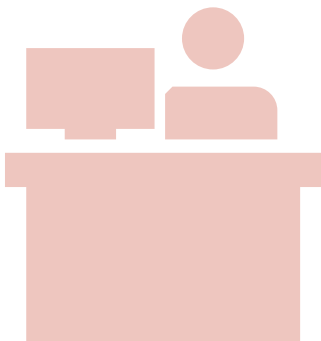
Catégorie de déplacement



Récits de guerre

Exemples

De 1755 à 1764, les Britanniques ont déporté les populations acadiennes qui habitaient dans les actuelles provinces maritimes (Nouvelle-Écosse, Nouveau-Brunswick et Île-du-Prince-Édouard).

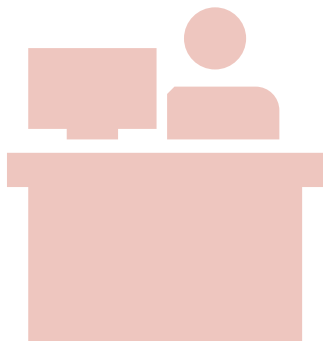
Relocation category

Policies of Movement

Situation

In Manitoba, the Sayisi Dene were relocated away from caribou lands because the government thought the community's traditional hunting practices were harming the herd.

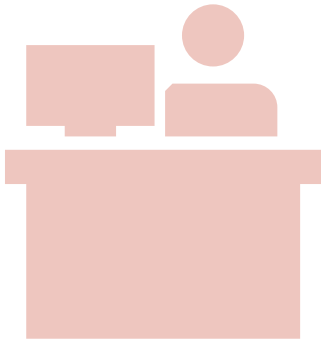
Catégorie de déplacement



Politiques en matière
de déplacement

Exemples

Au Manitoba, le gouvernement a éloigné les Dénés Sayisi des terres des caribous, car on pensait que leurs pratiques traditionnelles de chasse faisaient du tort aux hardes.

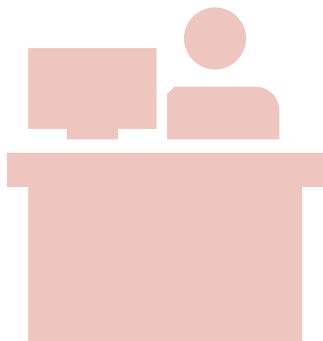
Relocation category

Policies of Movement

Situation

In the 1950s, 87 Inuit endured incredible hardship when they were relocated by the federal government to establish Canadian sovereignty in the High Arctic.

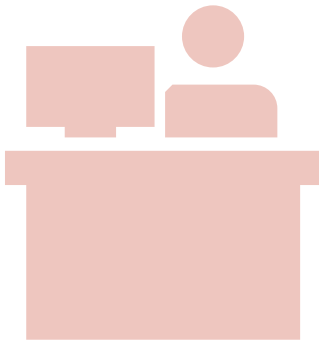
Catégorie de déplacement



Politiques en matière
de déplacement

Exemples

Dans les années 1950, 87 Inuits ont fait face à des conditions de vie extrêmement pénibles quand le gouvernement fédéral les a déplacés pour établir sa souveraineté sur le Haut-Arctique.

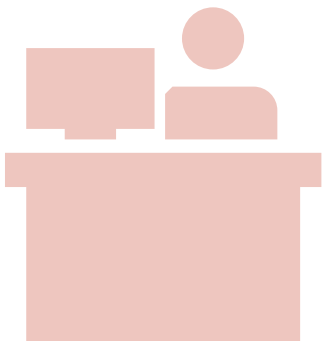
Relocation category

Policies of Movement

Situation

The federal government sponsored the relocation of a community of inland Inuit who lived in Nunavut to clear the land for government services and to centralize the Inuit population along the coast.

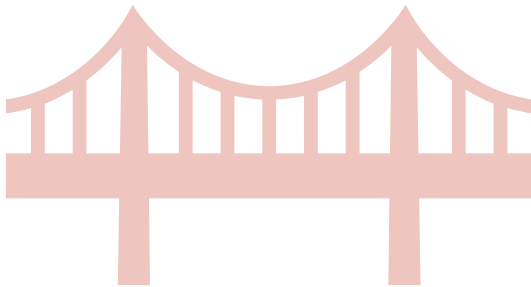
Catégorie de déplacement



Politiques en matière
de déplacement

Exemples

Le gouvernement fédéral a parrainé le déplacement d'un groupe d'Inuits de l'intérieur du Nunavut en vue d'y installer les services gouvernementaux et de concentrer la population le long des côtes.

Relocation category

Industrial Evolution

Situation

The Chemawawin Cree Nation from Manitoba was forced to relocate from its traditional lands when a hydro station was built and caused flooding on the reserve.

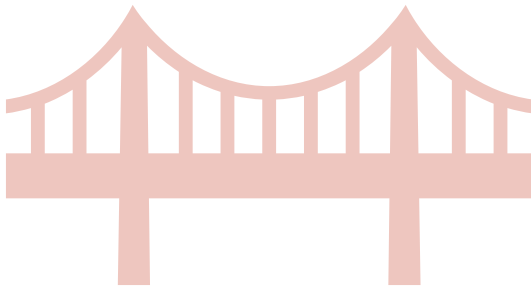
Catégorie de déplacement



Révolution industrielle

Exemples

La nation crie Chemawawin du Manitoba a été obligée de quitter ses terres ancestrales, qui ont été inondées pour permettre la construction d'une centrale hydroélectrique.

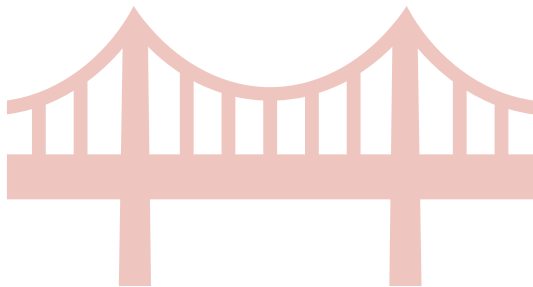
Relocation category

Industrial Evolution

Situation

The Kenney Dam in British Columbia was an infrastructure project designed to generate power. The Cheslatta community was forced to leave as their land was flooded.

Catégorie de déplacement



Révolution industrielle

Exemples

Le barrage Kenney en Colombie-Britannique est un projet d'infrastructure visant la production d'électricité. La nation de Cheslatta a dû quitter ses terres, qui ont été inondées.

Relocation category

Industrial Evolution

Situation

The proposed Pickering Airport project northeast of Toronto led to the expropriation of 20,000 acres of mostly farmland, including 126 farms and two hamlets.

Catégorie de déplacement



Révolution industrielle

Exemples

Le projet de l'aéroport de Pickering au nord-est de Toronto a conduit à l'expropriation de 20 000 acres de terres, surtout agricoles, comprenant 126 exploitations agricoles et deux hameaux.