

# WILDLIFE CARD

## WOLVERINE (QAVVIK)

Find here:

**67° 02' 00.1217", -126° 44' 25.2532"**

This mammal's year-round range includes the tundra and northern latitudes of Canada, including all of Yukon and the Northwest Territories, as well as the western portion of Nunavut south of M'Clure Strait and Barrow Strait. The range also consists of portions of British Columbia and Alberta, as well northern portions of Saskatchewan, Manitoba, Ontario, Quebec and Newfoundland.

Wolverines are omnivores but prefer a diet of mainly meat.

In the wild, wolverines can live up to 7 to 12 years.

Wolverines can weigh up to about 18 kilograms.

Threats to wolverines include human disturbance and habitat destruction.

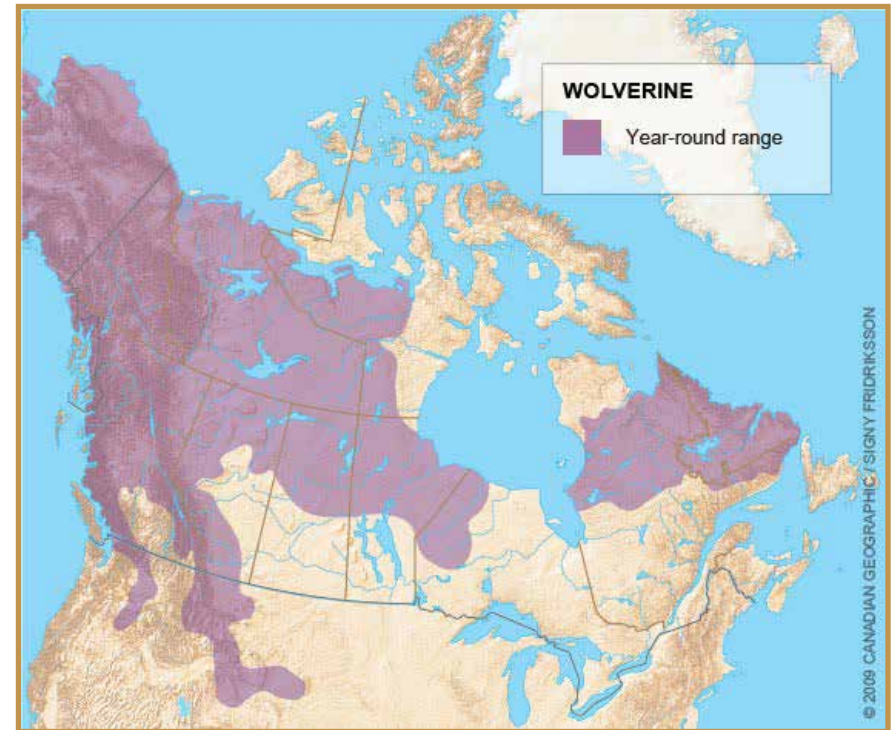


Photo: Jonathan Othén [CC BY-SA 4.0 ([creativecommons.org/licenses/by-sa/4.0/](https://creativecommons.org/licenses/by-sa/4.0/))], via Wikimedia Commons



# FICHES DES ESPÈCES SAUVAGES

## CARCAJOU (QAVVIK)

Trouvez-le ici :

67° 02' 00,1217" – 126° 44' 25,2532"

L'aire de répartition permanente de ce mammifère comprend la toundra et les latitudes nordiques du Canada, dont tout le Yukon et les Territoires du Nord-Ouest, ainsi que l'ouest du Nunavut au sud des détroits de McClure et de Barrow. Son aire englobe aussi une partie de la Colombie-Britannique et de l'Alberta ainsi que des régions au nord de la Saskatchewan, du Manitoba, de l'Ontario, du Québec et de Terre-Neuve.

Le carcajou est omnivore, mais préfère un régime composé surtout de viande.

Dans la nature, le carcajou peut vivre de 7 à 12 ans.

Le carcajou peut atteindre un poids d'environ 18 kilogrammes.

Les principales menaces qui pèsent sur le carcajou sont l'activité humaine et la perte d'habitat.

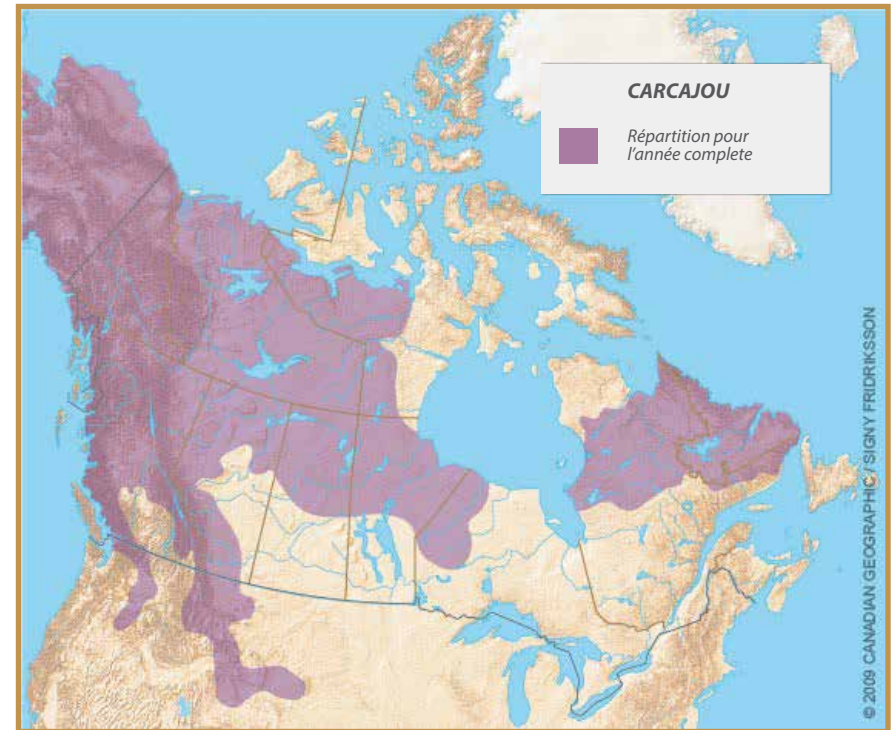


Photo: Jonathan Othén [CC BY-SA 4.0 (creativecommons.org/licenses/by-sa/4.0)], via Wikimedia Commons



# WILDLIFE CARD

## WALRUS (AIVIQ)

Find here:

**63° 09' 16.5302", -079° 53' 40.7219"**

This Arctic mammal is often found near the Arctic Circle in Canada. The walrus's range consists of the northeastern portion of the North, more specifically islands in Hudson Bay and the southeastern portion of Baffin Island, as well as the Queen Elizabeth Islands.

Walrus are carnivores, eating mainly shellfish.

Walrus can live up to 40 years in the wild.

Walrus can grow up to 1,000 kilograms.

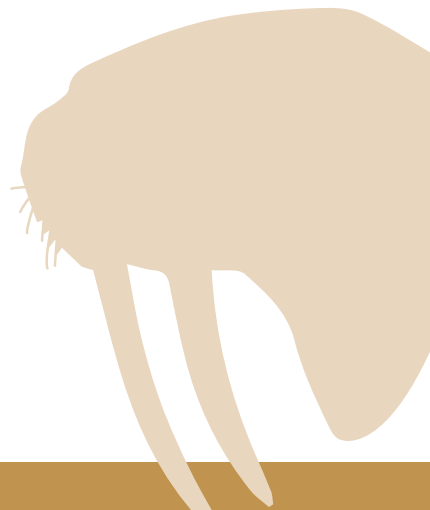
Threats to walrus include water pollution, human disturbance, oil spills, loss of food supplies and melting of sea ice.



Map: ICUN Redlist of Threatened Species



Photo: Jonathan Othén [CC BY-SA 4.0 ([creativecommons.org/licenses/by-sa/4.0/](https://creativecommons.org/licenses/by-sa/4.0/))], via Wikimedia Commons



# FICHES DES ESPÈCES SAUVAGES

## MORSE (AIVIQ)

Trouvez-le ici :

63° 09' 16,5302" – 079° 53' 40,7219"

Au Canada, ce mammifère arctique se rencontre souvent près du Cercle Arctique. L'aire de répartition du morse englobe la partie nord-est du Grand Nord, en particulier les îles de la baie d'Hudson et la partie sud-est de l'île de Baffin, ainsi que les îles de la Reine-Élisabeth.

Le morse est carnivore et se nourrit principalement de mollusques et de crustacés.

Le morse peut vivre jusqu'à 40 ans dans la nature.

Le morse peut peser jusqu'à 1 000 kilogrammes.

La pollution de l'eau, les activités humaines, les déversements de pétrole, la perte de ses sources alimentaires et la fonte de la banquise demeurent les principales menaces à la survie du morse.



Carte : ICUN Redlist of Threatened Species



Photo : Jonathan Othén [CC BY-SA 4.0 ([creativecommons.org/licenses/by-sa/4.0/](https://creativecommons.org/licenses/by-sa/4.0/))], via Wikimedia Commons

# WILDLIFE CARD

## POLAR BEARS (NANUQ)

Find here:

**81° 41' 06.7910", -082° 29' 14.7063"**



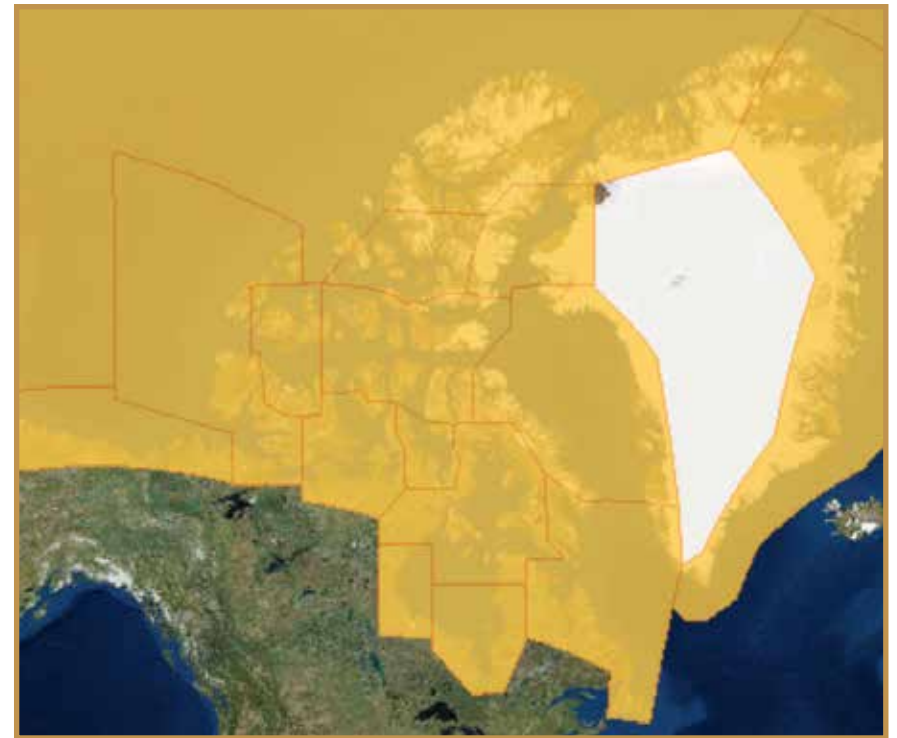
Polar bears can be found in all coastal Arctic areas and in the Arctic archipelago.

Polar bears are carnivores, consuming a diet primarily of seals.

Polar bears can live 25 to 30 years.

Polar bears can weigh up to 750 kilograms.

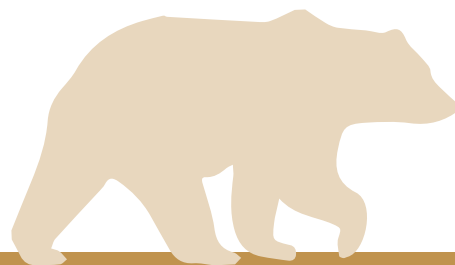
Polar bears are threatened by climate change because it results in less ice to hunt for food.



Map: ICUN Redlist of Threatened Species



Photo: Arturo de Frias Marques (own work) [CC BY-SA 4.0 (creativecommons.org/licenses/by-sa/4.0)], via Wikimedia Commons



# FICHES DES ESPÈCES SAUVAGES

## OURS BLANC (NANUQ)

Trouvez-le ici :

81° 41' 06,7910" – 082° 29' 14,7063"



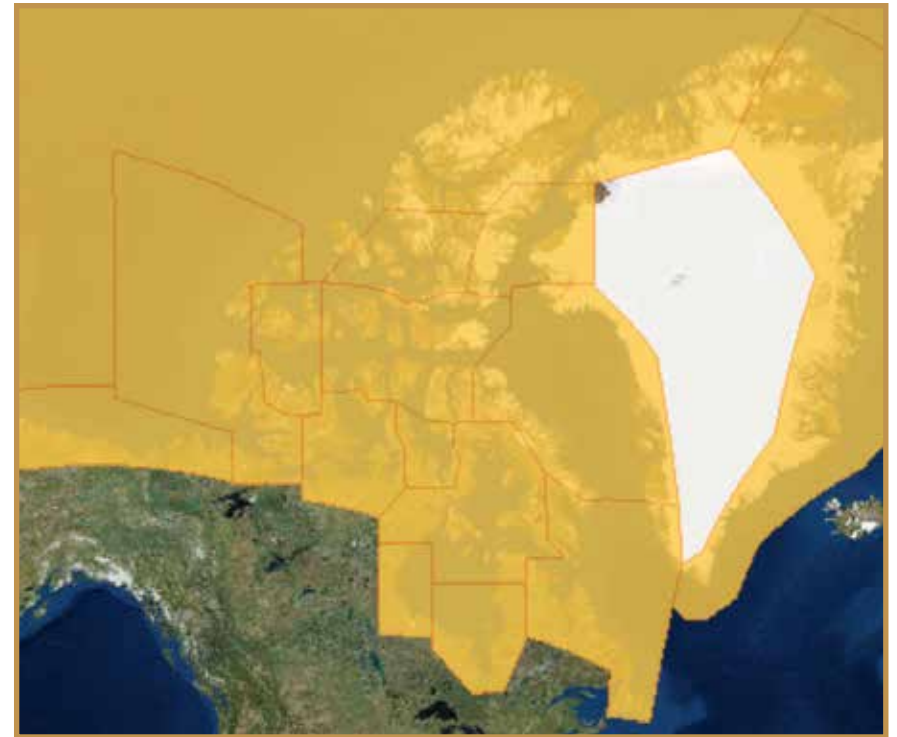
L'ours blanc occupe tout le littoral arctique et l'archipel arctique.

L'ours blanc est carnivore; son régime se compose principalement de phoques.

L'ours blanc a une longévité de 25 à 30 ans.

L'ours blanc pèse jusqu'à 750 kilogrammes.

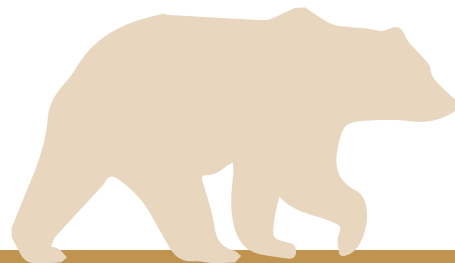
Le réchauffement de la planète qui entraîne la réduction de la glace de mer est la principale menace qui pèse sur l'ours blanc, car celui-ci chasse sur la banquise.



Carte : ICUN Redlist of Threatened Species



Photo: Arturo de Frias Marques (own work) [CC BY-SA 4.0 (creativecommons.org/licenses/by-sa/4.0)], via Wikimedia Commons



## WILDLIFE CARD

### BELUGA WHALES (QILALUGAQ)

Find here:

**74° 17' 43.6662", -102° 35' 25.1953"**



Beluga whales frequent the cold waters of Canada's Arctic Archipelago and the waters of the Hudson Bay. A southern population of beluga whales lives in the Gulf of St. Lawrence.

Beluga whales are carnivores, consuming mainly fish and crustaceans.

Beluga whales can live 30+ years.

Beluga whales can weigh up to 1,350 kilograms.

Threats to beluga whales are human development, pollution, shipping and a loss of sea ice.

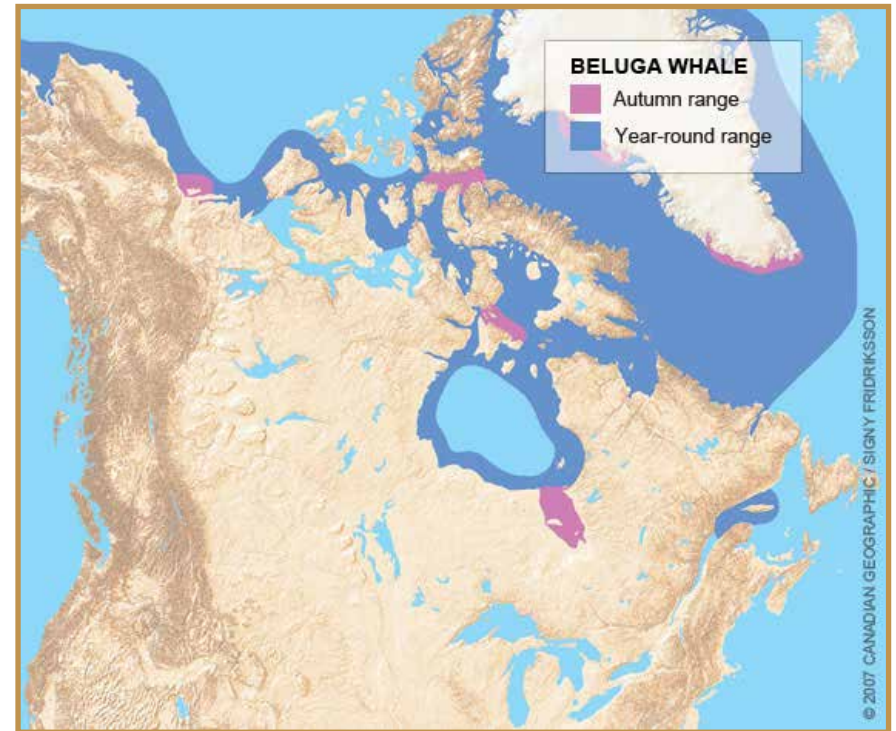


Photo: Greg Hume

# FICHES DES ESPÈCES SAUVAGES

## BÉLUGA (QILALUGAQ)

Trouvez-le ici :

74° 17' 43,6662" – 102° 35' 25,1953"



Le béluga fréquente les eaux froides de l'archipel arctique canadien et de la baie d'Hudson. Une population vit plus au sud dans le golfe du Saint-Laurent.

Le béluga est carnivore; il se nourrit surtout de poissons et de crustacés.

Le béluga vit 30 ans et plus.

Le béluga pèse jusqu'à 1350 kilogrammes.

Les menaces qui pèsent sur le béluga sont l'activité humaine, la pollution, la navigation et la perte de glace de mer.

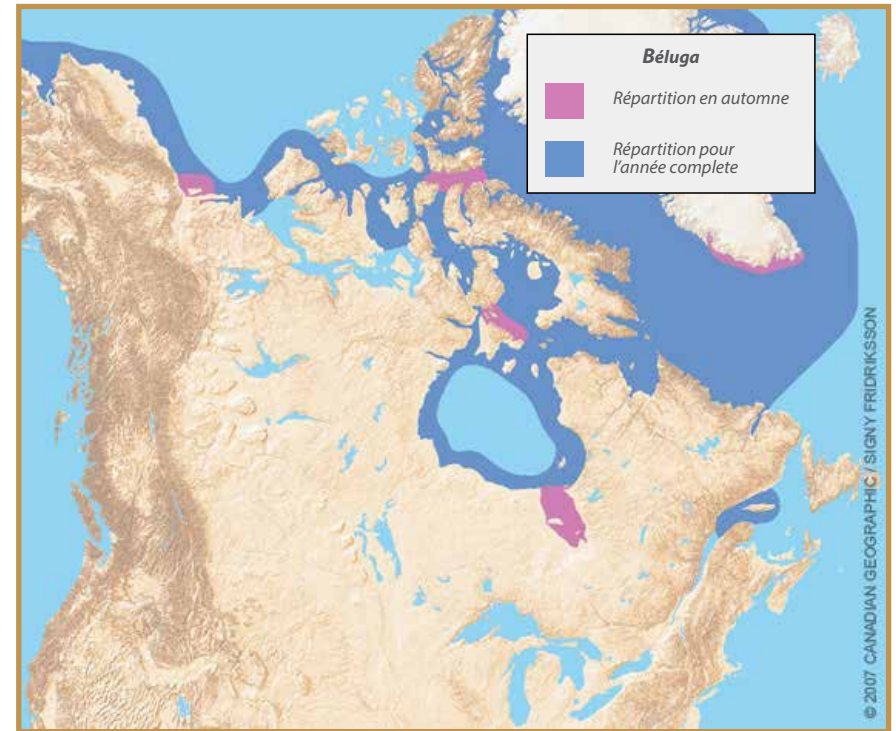


Photo : Greg Hume



## WILDLIFE CARD

### ARCTIC HARE (UGALIK)

Find here:

**61° 55' 05.7757", -076° 13' 23.3203"**

The Arctic hare range includes the northern portions of the Northwest Territories, Nunavut, Quebec, and Newfoundland and Labrador.

Hares are omnivores, eating mosses, lichens, berries and grasses.

Arctic hares can likely live to be 4 to 5 years old.

Arctic hares can reach a maximum weight of 7 kilograms.

Threats to Arctic hares are currently minimal but include human activities, human development and possibly climate change in the future.



Photo: Public domain

# FICHES DES ESPÈCES SAUVAGES

## LIÈVRE ARCTIQUE (UGALIK)

Trouvez-le ici :

61° 55' 05,7757" – 076° 13' 23,3203"

Le lièvre arctique occupe un territoire qui comprend les régions nord des Territoires du Nord-Ouest, du Nunavut, du Québec et de Terre-Neuve-et-Labrador.

Le lièvre arctique est omnivore; il affectionne les mousses, les lichens, les baies et les graminées.

Le lièvre arctique vit de 4 à 5 ans.

Le lièvre arctique atteint un poids maximal de 7 kilogrammes.

Les menaces qui pèsent sur le lièvre arctique sont pour le moment assez faibles; elles comprennent les activités humaines et peut-être les changements climatiques dans l'avenir.



Photo : Domaine public

# WILDLIFE CARD

## ARCTIC FOX (TIRIGANIAQ)

Find here:

**71° 50' 33.1412", -111° 43' 51.4453"**



The Arctic fox lives in the most northern portions of Saskatchewan, Manitoba, Ontario, Quebec and Newfoundland.

It can also be found in the northern part of the Yukon, most of the Northwest Territories and the south and central part of Nunavut.

Arctic foxes are carnivores.

In the wild, Arctic foxes can live for 3 to 6 years.

Full-grown Arctic foxes can weigh up to 8 kilograms.

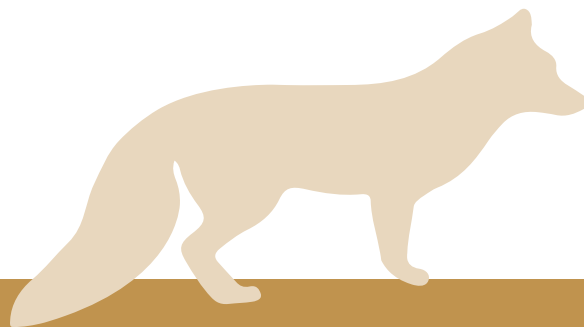
A warming climate allows for red foxes to move north into the Arctic fox's traditional range. Red foxes threaten Arctic foxes by outcompeting and even killing Arctic foxes.



Map: Canadian Geographic Enterprises



Photo: Algalv (own work) [CC BY 3.0 (creativecommons.org/licenses/by/3.0)], via Wikimedia Commons



# FICHES DES ESPÈCES SAUVAGES

## RENARD ARCTIQUE (TIRIGANIAQ)

Trouvez-le ici :

71° 50' 33,1412" – 111° 43' 51,4453"

Le renard arctique vit dans les régions les plus septentrionales de la Saskatchewan, du Manitoba, de l'Ontario, du Québec et de Terre-Neuve. On le rencontre aussi au nord du Yukon, dans la majeure partie des Territoires du Nord-Ouest et dans le centre et le sud du Nunavut.

Le renard arctique est carnivore.

Dans la nature, le renard arctique vit de 3 à 6 ans.

À l'âge adulte, le renard arctique pèse jusqu'à 8 kilogrammes.

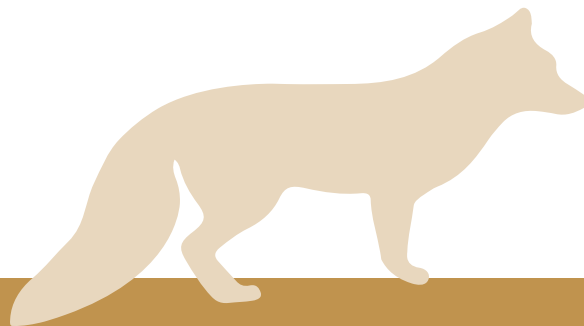
En raison du réchauffement climatique, le renard roux migre vers le nord, sur le territoire traditionnel du renard arctique. Le renard roux entre en compétition avec le renard arctique, qui devient même sa proie.



Carte : Canadian Geographic Enterprises



Photo : Algalv (own work) [CC BY 3.0 (creativecommons.org/licenses/by/3.0)], via Wikimedia Commons



# WILDLIFE CARD

## BARREN GROUND CARIBOU (TUKTU)

Find here:

**67° 59' 27.9901", -137° 44' 47.6953"**

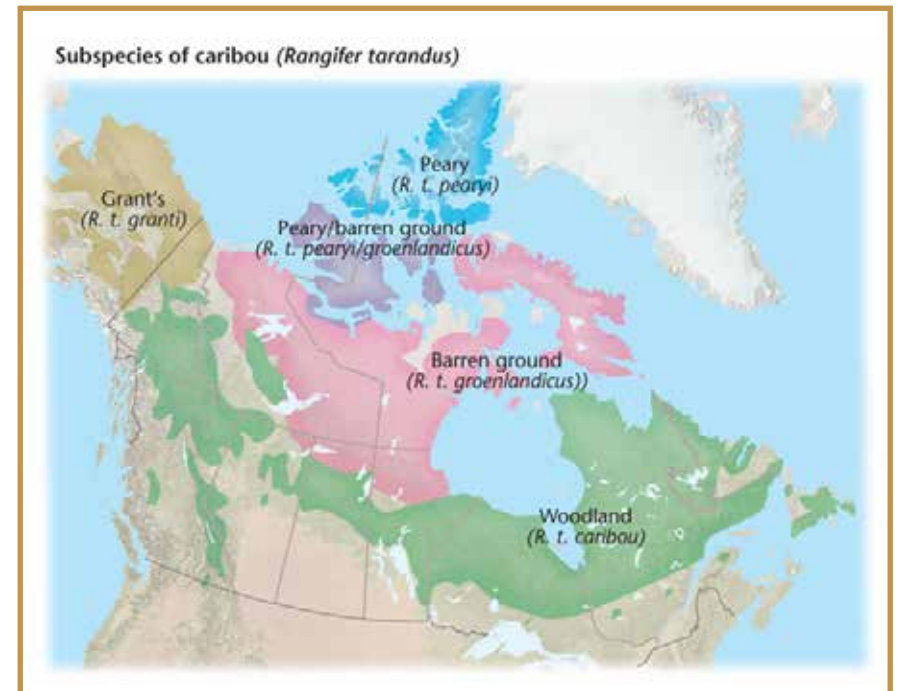
The barren ground caribou can be found on Baffin Island, east of the Hudson Bay to central Northwest Territories south of the Queen Elizabeth Islands and the northernmost points of eastern Alberta, Saskatchewan and Manitoba.

Caribou are herbivores, eating grasses and lichens.

Caribou can live up to 15 years.

Caribou can weigh up to 140 kilograms.

Threats include climate change, which changes the natural ecosystem and causes more forest fires in their winter range, as well as habitat destruction and human disturbances.



Map: Canadian Geographic Enterprises



Photo: Bruce Kirkby

# FICHES DES ESPÈCES SAUVAGES

## CARIBOU DE LA TOUNDRA (TUKTU)

Trouvez-le ici :

**67° 59' 27,9901" – 137° 44' 47,6953"**

Le caribou de la toundra fréquente l'île de Baffin et les terres s'étendant de l'est de la baie d'Hudson au centre des Territoires du Nord-Ouest (au sud des îles de la Reine-Élisabeth), ainsi que les zones les plus nordiques de l'est de l'Alberta, de la Saskatchewan et du Manitoba.

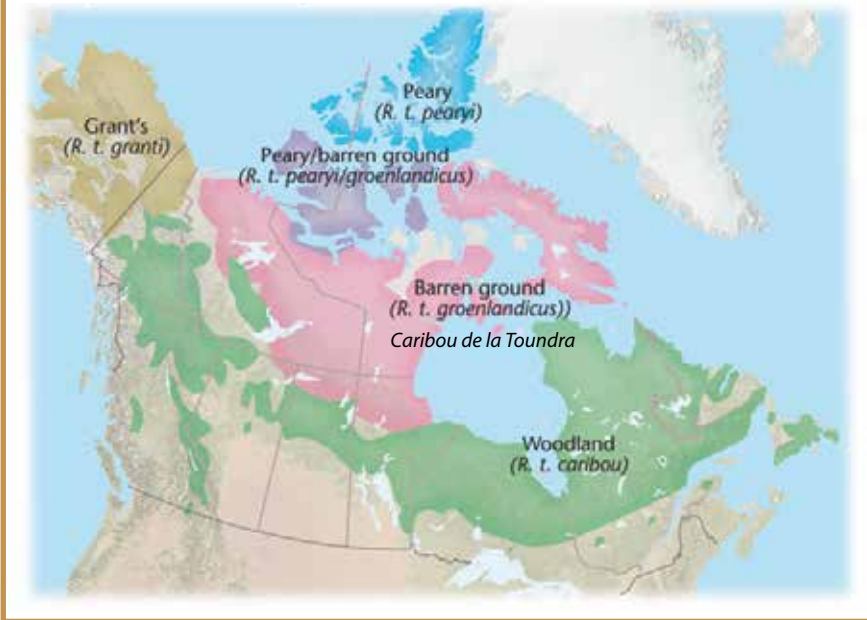
Le caribou de la toundra est herbivore; il se nourrit de graminées et de lichens.

Le caribou de la toundra vit jusqu'à 15 ans.

Le caribou pèse jusqu'à 140 kilogrammes.

Parmi les menaces qui pèsent sur lui figurent les changements climatiques qui transforment l'écosystème naturel et provoquent davantage de feux de forêt dans son aire hivernale ainsi que la destruction de l'habitat et les perturbations d'origine humaine.

Sous-espèces du caribou (*Rangifer tarandus*)



Carte : Canadian Geographic Enterprises



Photo : Bruce Kirkby

## WILDLIFE CARD

### HARP SEAL (QASIGIAQ), SEAL (NATTIQ)

Find here:

**75° 34' 26.3762", -073° 45' 43.9453"**

Harp seals live around the northern portion of Hudson Bay and near Baffin Island. They migrate south to the east coast of North America in the fall.

Seals are carnivores, eating fish and crustaceans. Harp seals can live between 20 and 30 years.

Full-grown harp seals can reach a weight of 120-180 kilograms.

The loss of sea ice as a result of climate change and human activities are two threats to the harp seal.



Map: ICUN Redlist of threatened Species



Photo: Virginia State Parks staff (IMG\_6380 uploaded by Albert Herring) [CC BY 2.0 (creativecommons.org/licenses/by/2.0)], via Wikimedia Commons



## FICHES DES ESPÈCES SAUVAGES

### PHOQUE DU GROENLAND (QASIGIAQ), PHOQUE (NATTIQ)

Trouvez-le ici :

75° 34' 26,3762" – 073°45'43,9453"

Le phoque du Groenland occupe la section nord de la baie d'Hudson et la région de l'île de Baffin. À l'automne, il migre vers le sud, sur la côte est de l'Amérique du Nord.

Les phoques sont carnivores; ils se nourrissent de poissons et de crustacés.

Le phoque du Groenland vit de 20 à 30 ans. Un phoque du Groenland adulte peut atteindre un poids de 120 à 180 kilogrammes.

Les deux menaces qui pèsent sur le phoque du Groenland sont la perte de la glace de mer résultant des changements climatiques ainsi que les activités humaines.



Carte : ICUN Redlist of threatened Species



Photo : Virginia State Parks staff (IMG\_6380 uploaded by Albert Herring) [CC BY 2.0 (creativecommons.org/licenses/by/2.0)], via Wikimedia Commons





## WILDLIFE CARD

### ROCK PTARMIGAN (NIKHAAKTUQ AQILIGVIK)

Find here:

**68° 48' 00.1481", -083° 52' 10.6641"**



These birds live in the northern portions of Newfoundland and Labrador, Quebec, Manitoba and the Yukon, as well as the central portions of Northwest Territories and Nunavut. Rock ptarmigan can live in higher elevation and on low flat land.

Rock ptarmigan are omnivores, eating leaves, buds, seeds, berries and insects.

Adult rock ptarmigan weigh around 500 grams.

The life expectancy of a rock ptarmigan is likely 3 to 4 years.

There are no significant current threats to rock ptarmigan.



Map: Canadian Geographic Enterprises



Photo: Jan Frode Haugseth [CC BY-SA 3.0 ([creativecommons.org/licenses/by-sa/3.0/](https://creativecommons.org/licenses/by-sa/3.0/)) or GFDL ([gnu.org/copyleft/ffdl.html](https://gnu.org/copyleft/ffdl.html))], via Wikimedia Commons

## FICHES DES ESPÈCES SAUVAGES

### LAGOPÈDE ALPIN (NIKHAAKTUQ AQILIGVIK)

Trouvez-le ici :

68° 48' 00,1481" – 083° 52' 10,6641"



Le lagopède alpin se rencontre dans la partie nordique de Terre-Neuve-et-Labrador, du Québec, du Manitoba et du Yukon, ainsi que dans le centre des Territoires du Nord-Ouest et du Nunavut, tant à des altitudes élevées que sur des terres basses.

Le lagopède alpin est omnivore; il aime les feuilles, les bourgeons, les graines, les baies et les insectes.

À l'âge adulte, le lagopède alpin pèse environ 500 grammes.

L'espérance de vie du lagopède alpin est de 3 ou 4 ans.

Le lagopède alpin ne connaît pas pour l'instant de sérieuses menaces.



Carte : Canadian Geographic Enterprises



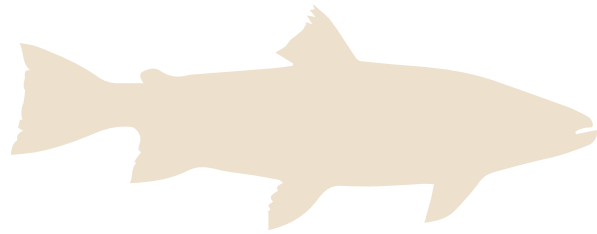
Photo : Jan Frode Haugseth [CC BY-SA 3.0 ([creativecommons.org/licenses/by-sa/3.0/](https://creativecommons.org/licenses/by-sa/3.0/)) or GFDL ([gnu.org/copyleft/ffdl.html](https://gnu.org/copyleft/ffdl.html))], via Wikimedia Commons

# WILDLIFE CARD

## ARCTIC CHAR (IQALUK)

Find here:

**72° 00' 22.1701", -128° 52' 10.6641"**



Arctic char live in the water of the Arctic Archipelago and in many lakes and rivers in the Far North. Some spend their entire life in fresh water, while others are anadromous (they migrate from salt water to fresh water each fall).

Arctic char are carnivores, consuming beetles, minnows, insects and other small fish.

Most Arctic char grow to a weight of 5-10 kilograms, with some fish nearing 15 kilograms.

Arctic char regularly live between 15 and 20 years.

Threats to the Arctic char include an increase in water temperature, decrease of water quality and resource development.



Map: Canadian Geographic Enterprises



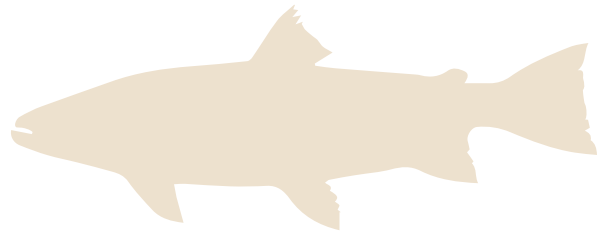
Photo: Nils Rinaldi [CC BY 2.0 ([creativecommons.org/licenses/by/2.0/](https://creativecommons.org/licenses/by/2.0/))], via Wikimedia Commons  
(Note: fish was released)

# FICHES DES ESPÈCES SAUVAGES

## OMBLE CHEVALIER (IQALUK)

Trouvez-le ici :

72° 00' 22,1701" – 128° 52' 10,6641"



L'omble chevalier vit dans les eaux de l'archipel arctique et dans de nombreux lacs et cours d'eau du Grand Nord. Certains passent toute leur vie en eau douce, d'autres sont anadromes, c'est-à-dire qu'ils migrent chaque automne de l'eau salée vers l'eau douce.

L'omble chevalier est carnivore. Il se régale de coléoptères, de ménéés, d'insectes et de petits poissons.

La plupart des ombles chevaliers atteignent un poids de 5 à 10 kilogrammes, et certains avoisinent les 15 kilogrammes.

L'omble chevalier vit souvent de 15 à 20 ans.

Parmi les menaces qui pèsent sur l'omble chevalier figurent la hausse de température des eaux, le déclin de la qualité de l'eau et l'exploitation des ressources.



Carte : Canadian Geographic Enterprises



Photo : Nils Rinaldi [CC BY 2.0 ([creativecommons.org/licenses/by/2.0/](https://creativecommons.org/licenses/by/2.0/))], via Wikimedia Commons  
(Note: fish was released)