



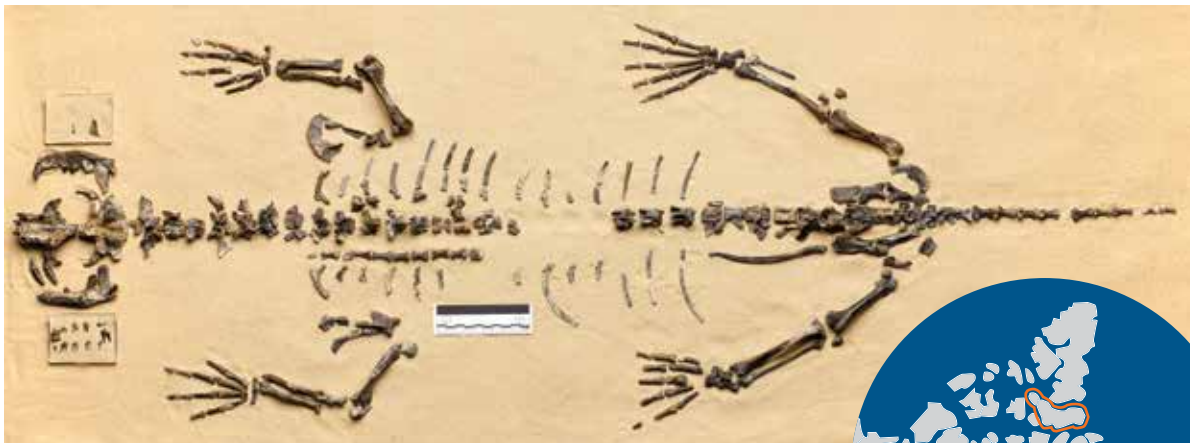
## *Puijila darwini*: A Prehistoric Walking Seal

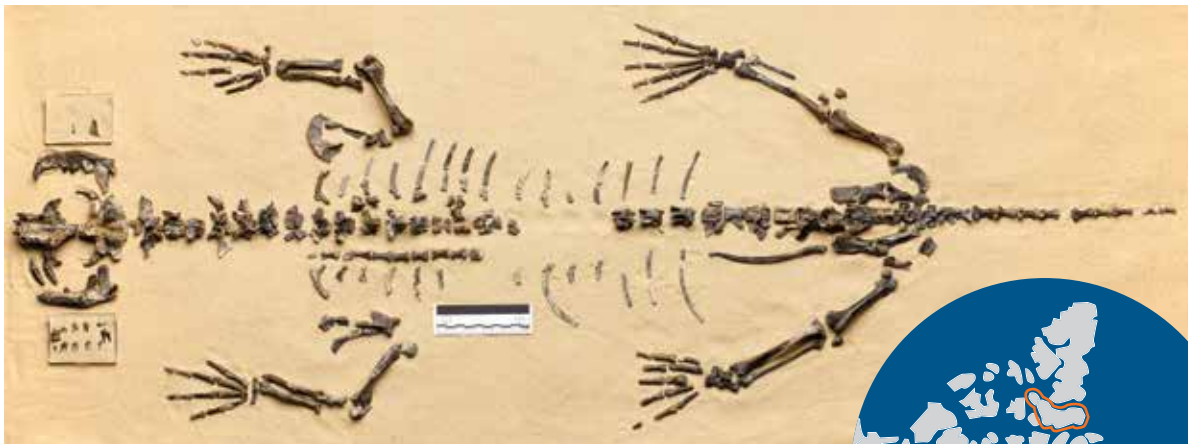
Devon Island is one of the largest uninhabited islands on the planet. Its high elevation and northern latitude make it difficult for many species of plants and animals to survive. Millions of years ago however, this was not the case.

In the summer of 2007, a field team of palaeontologists travelled to the island's Houghton Crater, where they discovered the remains of an ancient walking seal, *Puijila* (pronounced poo-ee-yi-la).

*Puijila* lived about 21 million years ago in what is known today as Canada's High Arctic. It was a pinniped (a carnivorous aquatic mammal) about 110 centimetres long with the head of a seal, the body like an otter (although it is not related to them) and a long tail. It didn't have flippers; instead it had webbed feet. Some have referred to it as a walking seal. The scientists who discovered it also say because of the shape of its teeth, it most likely ate meat.

Pinnipeds today have flippers, and are much more at home in the water than on land. Scientists are still in early stages of understanding how pinnipeds evolved, but *Puijila*'s discovery has added an important piece to the puzzle and helped scientists gain a greater understanding of the Arctic.





## *Le Puijila darwini :*

### Un phoque à quatre pattes préhistorique

L'île Devon est une des plus grandes îles inhabitées de la planète. Son élévation et sa latitude septentrionale y rendent difficile la survie de nombreuses espèces animales et végétales. Ce n'était toutefois pas le cas il y a des millions d'années.

Pendant l'été 2007, une équipe de paléontologues s'est rendue sur l'île où se trouve le cratère Haughton, et y ont découvert les restes d'un ancien phoque à quatre pattes, le *Puijila darwini*.

Le *Puijila darwini* vivait il y a environ 21 millions d'années dans ce que l'on appelle aujourd'hui le Haut-Arctique canadien. Il s'agissait d'un pinnipède (mammifère aquatique et carnivore) d'environ 110 centimètres de long pourvu d'une tête de phoque, d'un corps rappelant celui de la loutre (bien qu'il n'y ait aucun lien entre les deux) et d'une longue queue. Il n'était pas doté de nageoires, mais bien de pattes. Certains en parlent comme d'un phoque à quatre pattes. Selon les scientifiques qui en ont fait la découverte, étant donné la forme de ses dents, il est fort probable qu'il se nourrissait de viande.

Aujourd'hui, les pinnipèdes ont des nageoires et sont beaucoup plus à l'aise en mer que sur la terre ferme. Les scientifiques ont encore une compréhension limitée en ce qui concerne l'évolution des pinnipèdes, mais la découverte du *Puijila darwini* a ajouté une importante pièce au casse-tête leur permettant de mieux comprendre l'Arctique.

